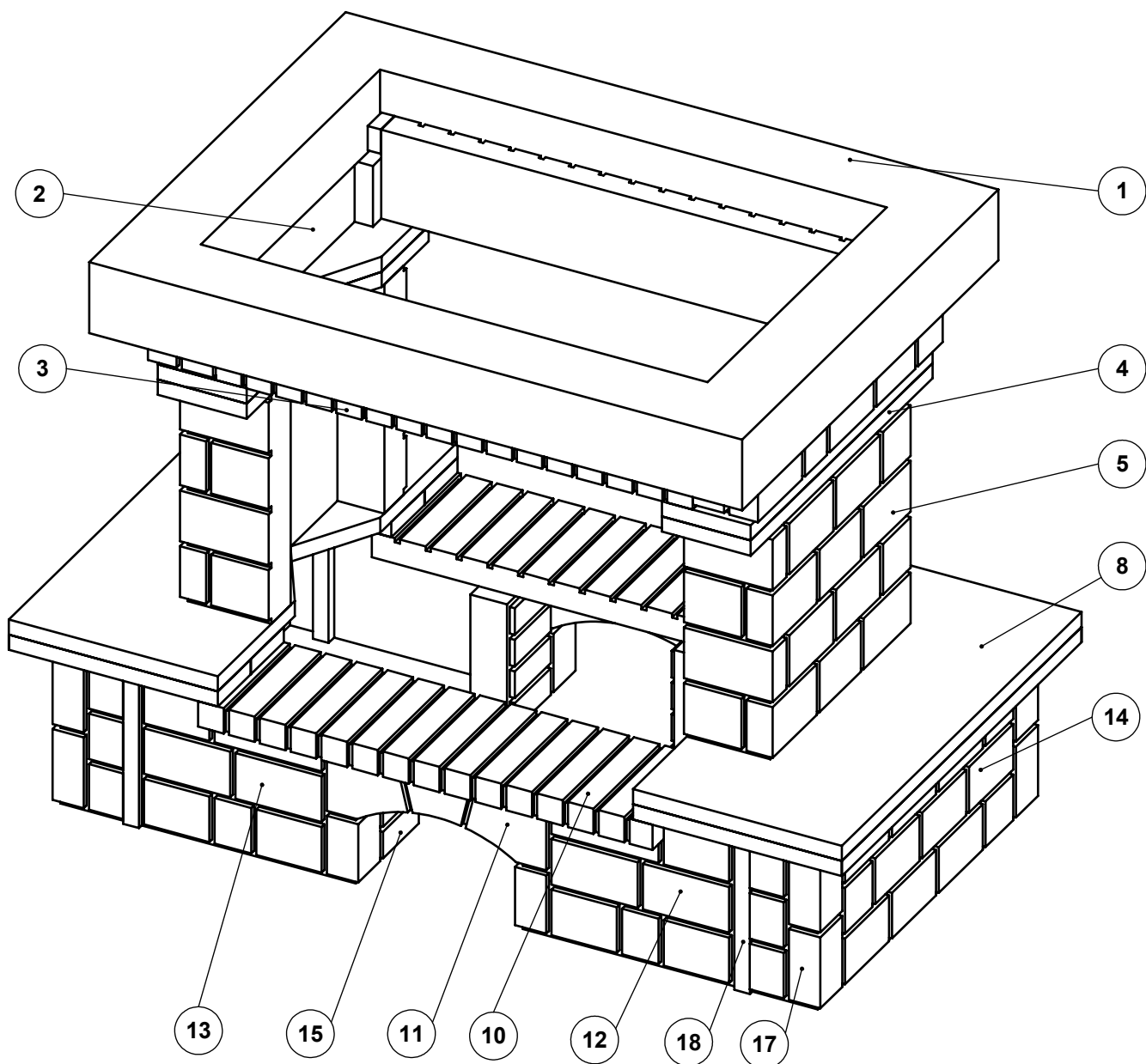


## Схема сборки облицовки "Кольцо 800"

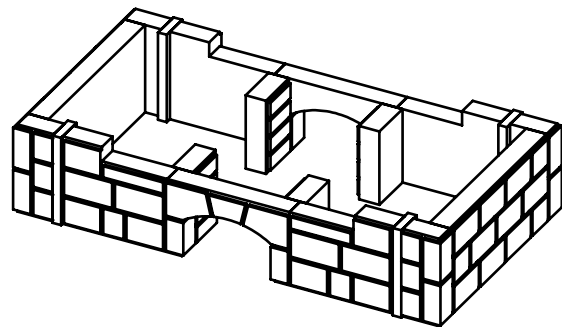
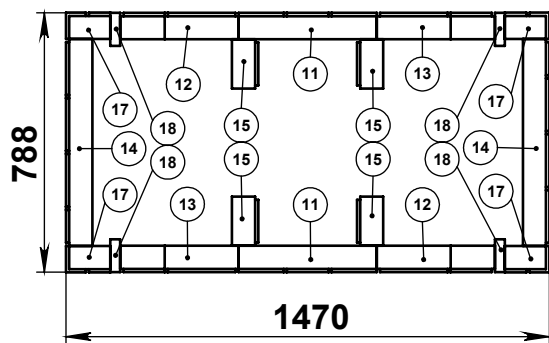


| Поз. | Наименование                 | Габаритные размеры, мм | Кол-во |
|------|------------------------------|------------------------|--------|
| 1    | Балка Свиток 700, 800        | 1250 x 930 x 140       | 1      |
| 2    | Капитель                     | 115 x 680 x 120        | 2      |
| 3    | Панель верхняя шамотная      | 965 x 50 x 176         | 2      |
| 4    | Опора капители               | 170 x 60 x 450         | 2      |
| 5    | Панель притопочная большая   | 170 x 500 x 453        | 2      |
| 8    | Площадка                     | 870 x 400 x 60         | 2      |
| 10   | Панель нижняя шамотная       | 870 x 240 x 50         | 2      |
| 11   | Арка                         | 420 x 80 x 125         | 2      |
| 12   | Опора арки правая            | 420 x 80 x 310         | 2      |
| 13   | Опора арки левая             | 420 x 80 x 310         | 2      |
| 14   | Опора площадки               | 630 x 80 x 310         | 2      |
| 15   | Опора панели нижней бетонная | 260 x 150 x 80         | 4      |
| 17   | Опора угловая                | 135 x 80 x 310         | 4      |
| 18   | Опора угловая мраморная      | 100 x 30 x 310         | 4      |

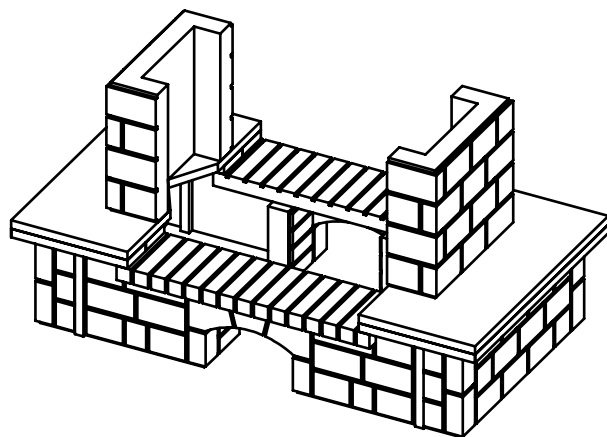
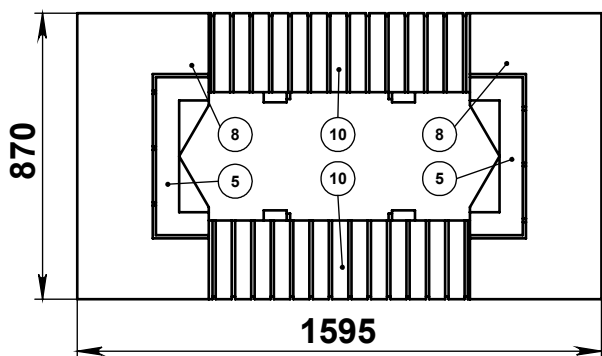
Примечание: Указанные размеры являются справочными и могут корректироваться без уведомления потребителя

# Фазы сборки облицовки "Кольцо 800"

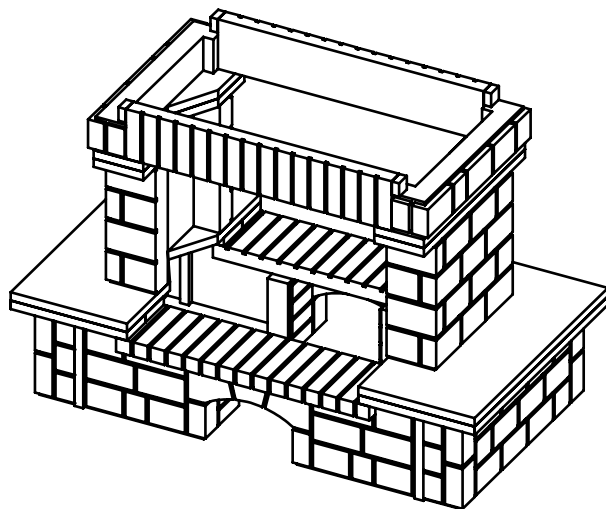
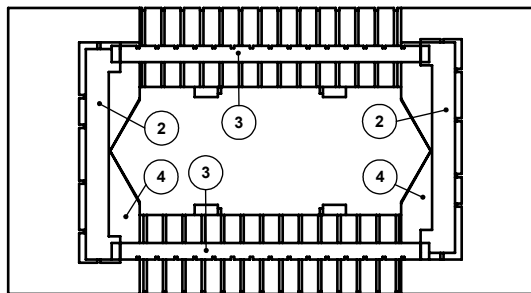
## Фаза №1



## Фаза №2



## Фаза №3



## Фаза №4

