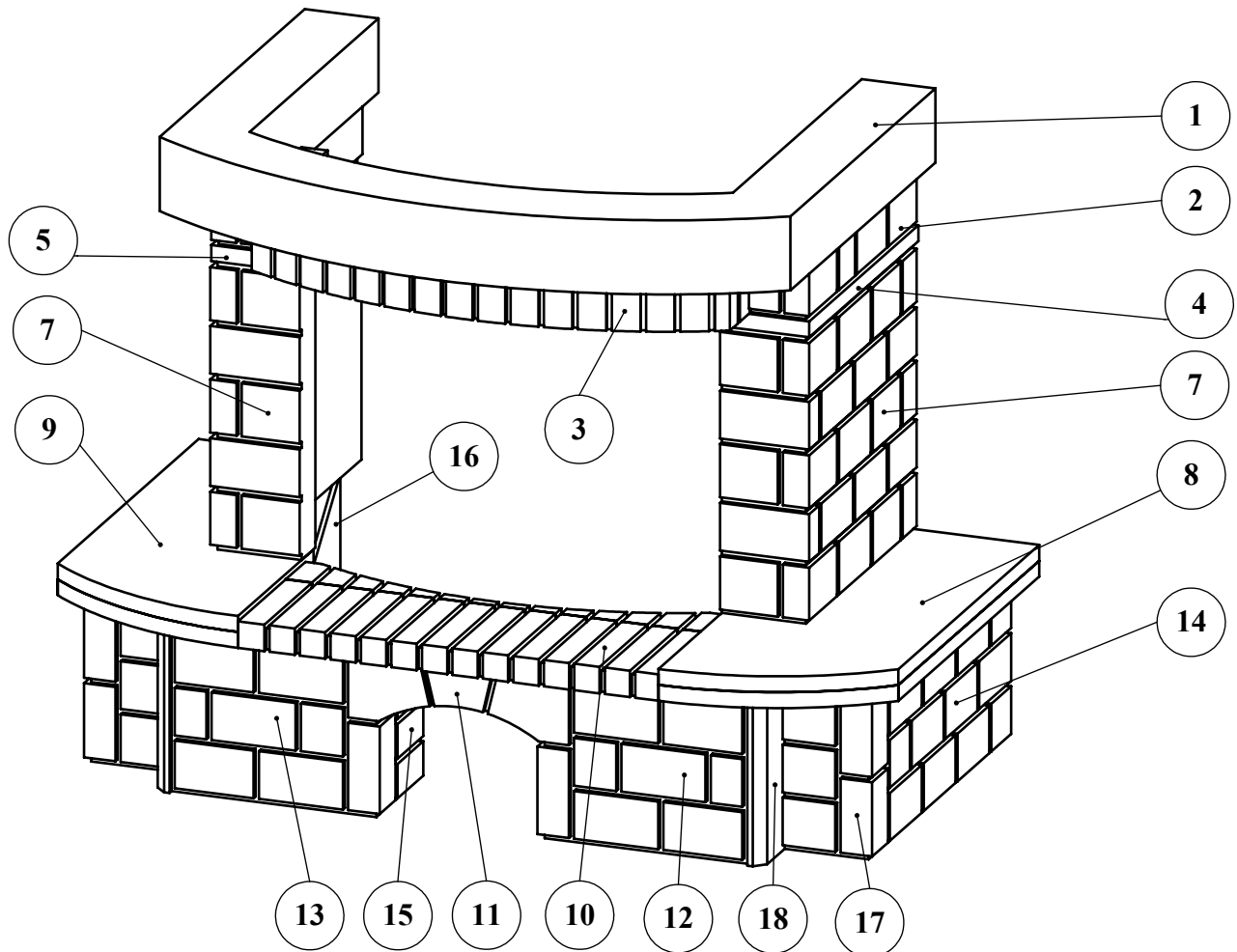


Схема сборки облицовки "Руна 800"

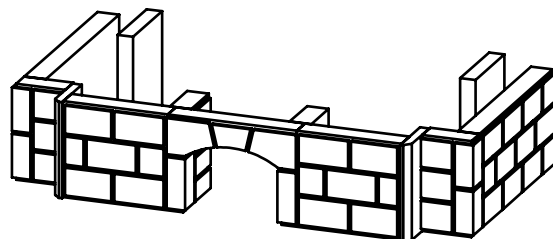
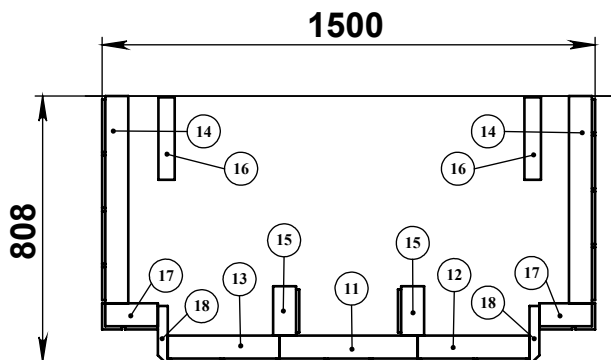


Поз.	Наименование	Габаритные размеры, мм	Кол-во
1	Балка	1200 x 900 x 140	1
2	Капитель	115 x 550 x 120	2
3	Панель верхняя	910 x 370 x 150	1
4	Подложка мраморная правая	170 x 550 x 30	1
5	Подложка мраморная левая	170 x 550 x 30	1
7	Панель притопочная	170 x 550 x 545	2
8	Площадка правая	860 x 400 x 60	1
9	Площадка левая	860 x 400 x 60	1
10	Панель нижняя	800 x 340 x 50	1
11	Арка	420 x 80 x 125	1
12	Опора арки правая	400 x 80 x 310	1
13	Опора арки левая	400 x 80 x 310	1
14	Опора площадки	630 x 80 x 310	2
15	Опора панели нижней бетонная	310 x 150 x 80	2
16	Подставка	340 x 50 x 300	2
17	Опора угловая	170 x 80 x 310	2
18	Опора угловая мраморная	170 x 30 x 310	2

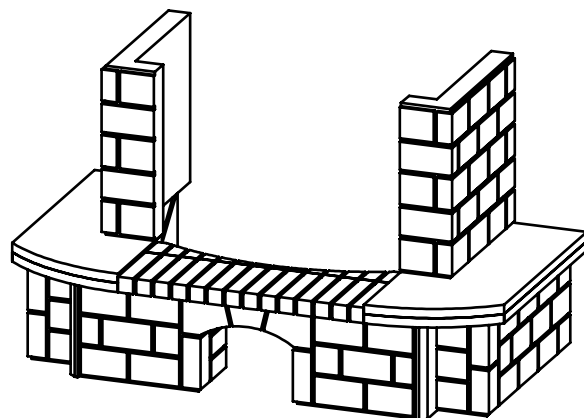
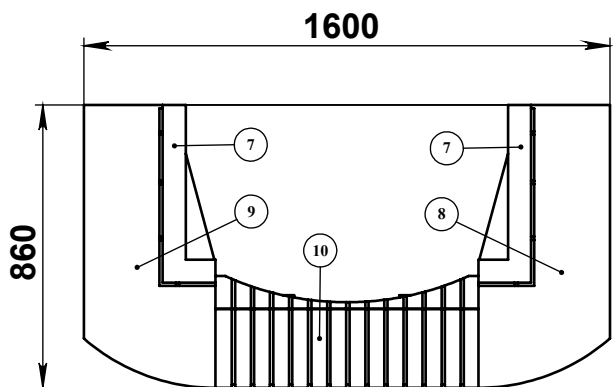
Примечание: Подставки №16 не являются видимыми частями облицовки и изготавливаются из нестандартных литых деталей, могут быть не упакованы в картон. Указанные размеры являются справочными и могут корректироваться без уведомления потребителя

Фазы сборки облицовки "Руна 800"

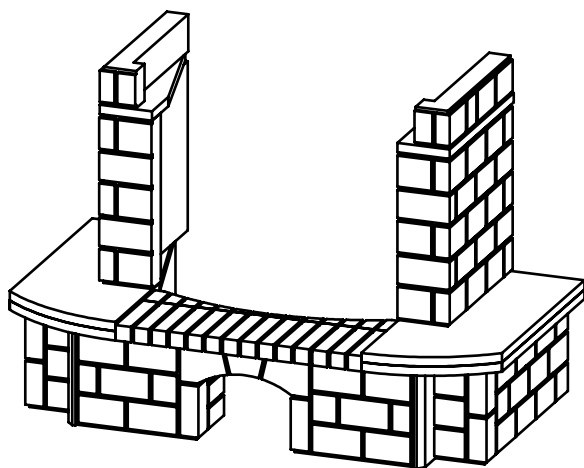
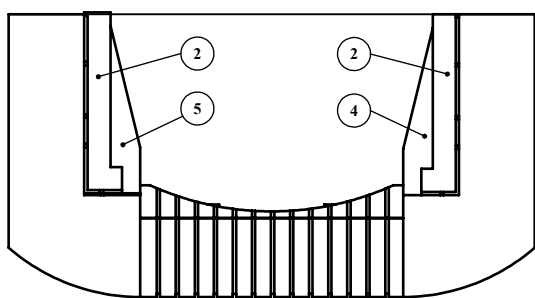
Фаза №1



Фаза №2



Фаза №3



Фаза №4

