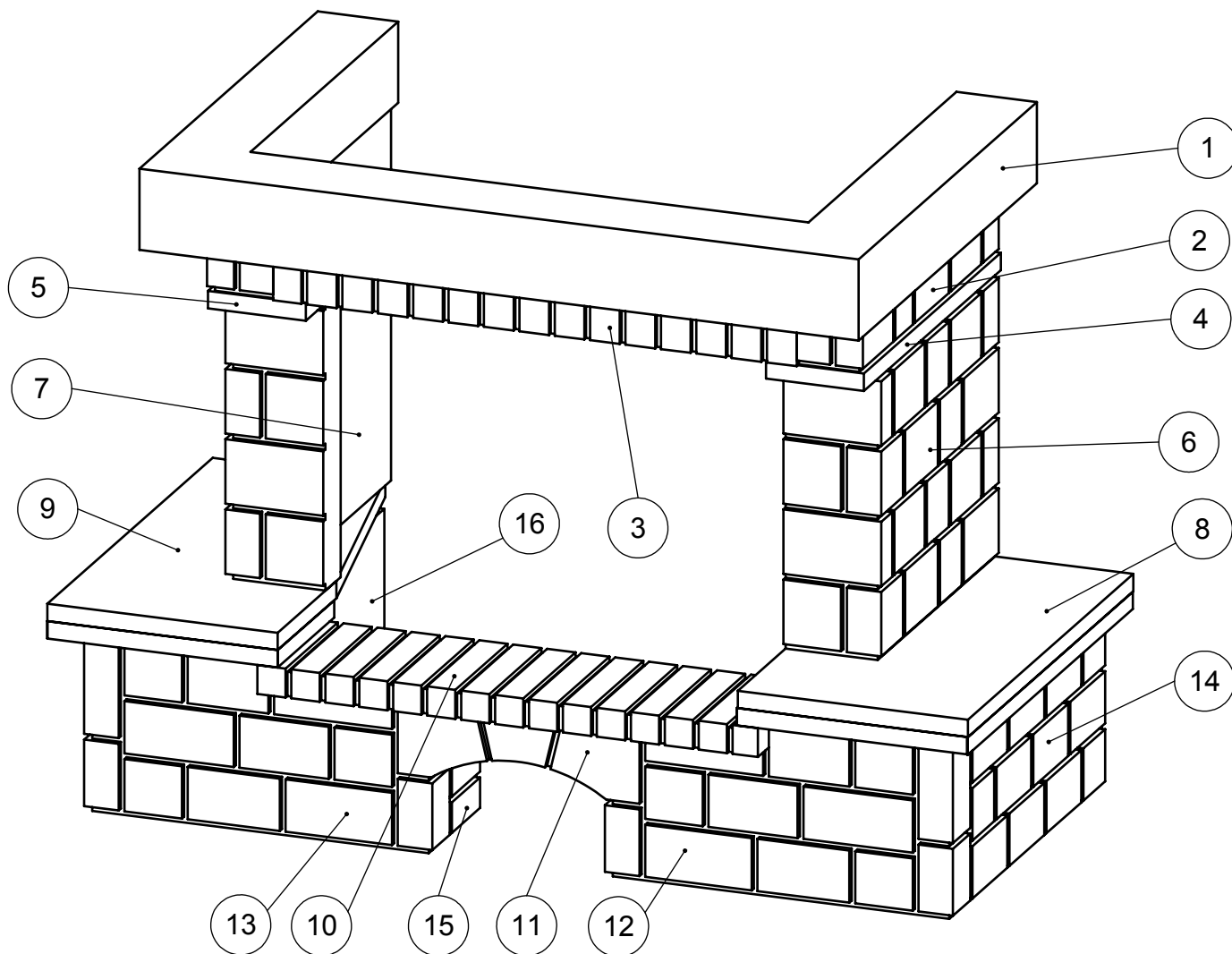


Схема сборки облицовки "Тотем 800"

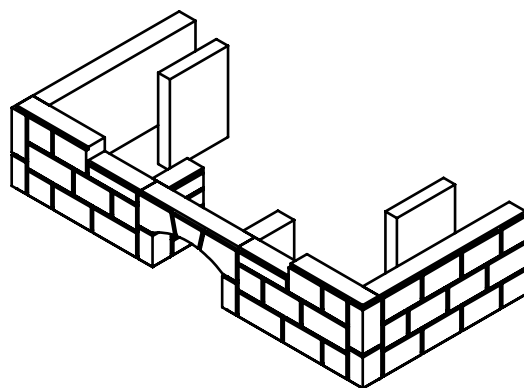
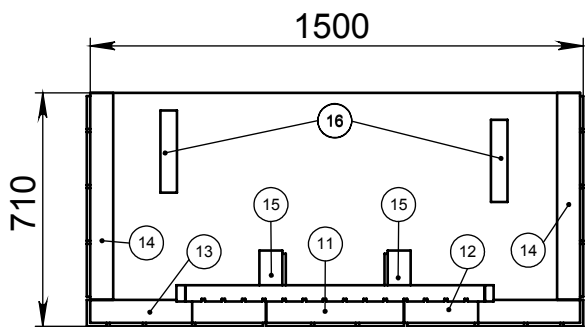


Поз.	Наименование	Габаритные размеры, мм	Кол-во
1	Балка стандартная, 1250 мм (под 800)	1250 x 820 x 140	1
2	Капитель	115 x 635 x 120	2
3	Панель верхняя шамотная	965 x 50 x 175	1
4	Подложка мраморная правая	170 x 630 x 30	1
5	Подложка мраморная левая	170 x 630 x 30	1
6	Панель притопочная правая	170 x 550 x 495	1
7	Панель притопочная левая	170 x 550 x 495	1
8	Площадка правая мраморная	400 x 760 x 60	1
9	Площадка левая мраморная	400 x 760 x 60	1
10	Панель нижняя шамотная	870 x 240 x 50	1
11	Арка	420 x 80 x 125	1
13	Опора арки левая	605 x 80 x 310	1
12	Опора арки правая	605 x 80 x 310	1
14	Опора площадки	630 x 80 x 310	2
15	Опора панели нижней бетонная	260 x 150 x 80	2
16	Подставка	340 x 50 x 300	2

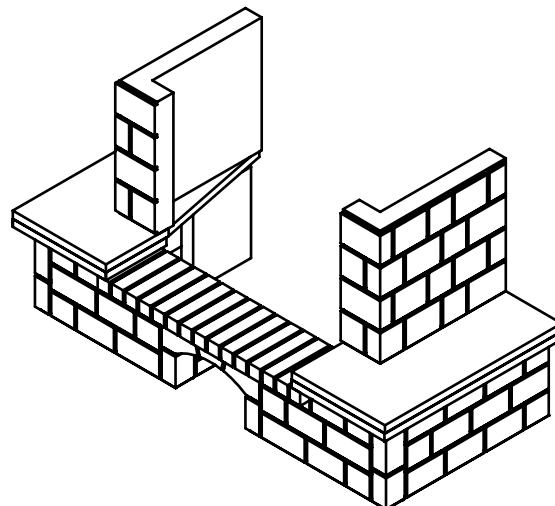
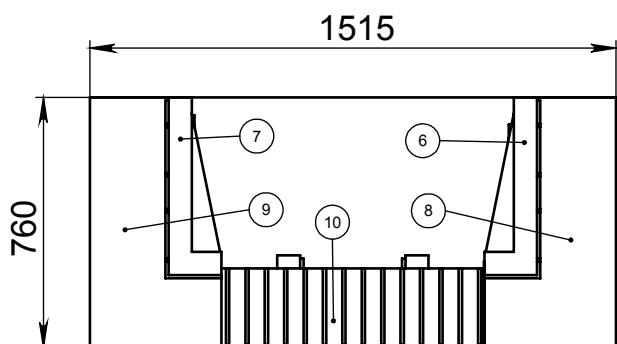
Примечание: Подставки №16 не являются видимыми частями облицовки и изготавливаются из нестандартных литых деталей, могут быть не упакованы в картон. Указанные размеры являются справочными и могут корректироваться без уведомления потребителя

Фазы сборки облицовки "Тотем 800"

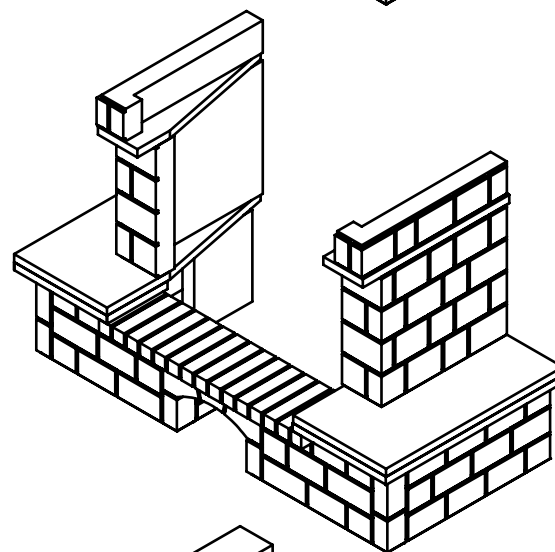
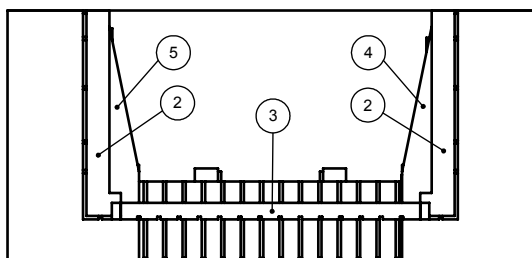
Фаза №1



Фаза №2



Фаза №3



Фаза №4

